

KIPSTAR 8000 PRINTER

Druckgeschwindigkeit:	• 240 mm/s bzw. 11 A0 pro Minute
Medienzufuhr:	• 4 automatische A0-Einzugsrollen à 175 m • Automatische Formatpapierzuführung
Medienarten:	• Normalpapier, Transparent, Folie
Druckformat:	• min. 210*297; max. 914 mm x 6 m oder unbegrenzt (optional)
Druckauflösung:	• 400*400 dpi
Toner:	• Monokomponenten-Toner, nicht magnetisch
Fixiermethode:	• Neues Heizwalzensystem
Ausdruckzeit:	• 12,5 sec
Netzanschluss:	• 220-240 V (+6% und - 10%), 16 A, 50/60 Hz
Leistungsverbrauch:	• Stand-by : 0,63 KWh • Drucken : 2,45 KWh • Aufwärmen : 3,4 KWh
Geräuschpegel:	• < 60db (Drucken) • < 55db (Stand by)
Ozonemission:	• < 0,1 ppm
Abmessungen:	• Breite: 1.360 mm, Tiefe: 980 mm, Höhe: 885 mm
Gewicht:	• ca. 400 kg
Betriebsumgebung:	• Temperaturbereich von +10° bis +30° • Luftfeuchte von 20-85%
Energiesparmodus:	• Stand-by-Modus (warm) • Stand-by-Modus (kalt)

KIPSTAR 8000 CONTROLLER

Administration	• Integrierter Webserver • Kontrolle/Steuerung alle Funktionen • Informieren über den Plotter-Status • Erstellen von Druckaufträgen • Überwachen von Druckaufträgen • Fernzugriff für Servicetätigkeiten • Unbegrenzte Anzahl von Anwendern • Accounting-Daten erfassen und exportieren
Netzwerk-Adapter:	• 10/100base-T autoswitch mit RJ45
Netzwerk-Protokolle:	• TCP/IP with lpr/lpd, Apple Ethertalk, Novell IPX/SPX, NetBEUI, ftp
Festplattenspeicher:	• > 10 Go
Plotdatenformate:	• TIFF 6.0, HPGL 1/2, HP-RTL, CALCOMP 906/907, CALS G4, BMP, PCX, Postscript levels 2
Auftragssprache:	• KDCL (KIP Device Control Language)
AutoCAD-Treiber:	• ADI- & HDI-Treiber für AutoCAD 14, 2000, 2000i & 2002
Faltmaschinen-Treiber:	• Bay (optional)

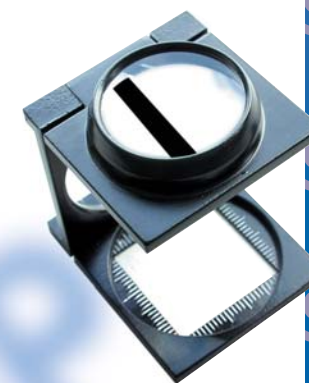
OPTIONEN FÜR DIE WEITERVERARBEITUNG

Stapeln:	• Horizontales Ablagegitter • Ablagestacker K54 mit bis zu 200 A0
Falten:	• Bay Falten, Längs- und Querfalter

SCANNER-OPTIONEN FÜR DIGITALKOPIERER

Scangeschwindigkeit:	• Scanner KIP 2160: 160 mm/s bzw. 7 A0 pro Minute bei 400*400 dpi • Scanner KIP 2120: 120 mm/s bzw. 5 A0 pro Minute bei 400*400 dpi • Scanner KIP 2080: 80 mm/s bzw. 4 A0 pro Minute bei 400*400 dpi • Scanner KIP 2050: 50 mm/s bzw. 2,5 A0 pro Minute bei 400*400 dpi
Auftragsabwicklung:	• Original anlegen und Auftrag programmieren • Max. 200 Originale in einem Arbeitsgang (abhängig von installierten Arbeitsspeicher) mit max. 999 Kopien von jedem Original
Zeichnungssätze:	• Max. 99 Originale, max. 999 Kopien von jedem Original, max. 16 verschiedene Zeichnungssätze bzw. Sets • Set editieren: Zeichnungen einfügen, ersetzen, löschen • Scanreihenfolge: ABC; Druckreihenfolge: ABC oder CBA • Ausdruck in sortierter oder unsortierter Reihenfolge • Kontinuierlicher Ausdruck • Set prüfen: Testausdruck jeder Zeichnung wie gescannt vor dem Druck des gesamten Sets • Set unterbrechen für dringenden Ausdruck einer Zwischenkopie
Unterbrechung:	• Set unterbrechen für dringenden Ausdruck einer Zwischenkopie
Scanmodusspeicher:	• Scanparameterspeicher für 10 Benutzer definierte Scan- und Druckauftragsbeschreibungen
Recopy:	• Erneuter Ausdruck der letzten Kopie oder des letzten Sets
Scannen und Drucken:	• Scannen in Datei bei gleichzeitigem Ausdruck ohne Geschwindigkeitseinbuße
Originalablage:	• Integrierte Ablage für max. 50 Originale
Zoom:	• 25%-400% in 0,1% Schritten • Benutzer definierbare Zoomfaktoren • Unabhängiges Skalieren in beiden Richtungen • Zeichnungsgröße zu Zeichnungsgröße (z.B. B1 zu A0) • Skalieren auf einstellbare Maßeinheiten (z. B. von 1,6 m nach 2,4 m) • Automatisches Skalieren auf gewählte Papiergröße
Originalgrößen:	• A4 bis 914 mm x 24 m
Kopiengrößen:	• A4 bis 914 mm x 24 m
Bildqualität:	• KIP-RTT (Real Time Thresholding) • Hintergrund und Verunreinigungen entfernen, Bildschärfe/Kontrast einstellen
Scanmodi:	• Linien, Linien/Foto, Foto
Bildplatzierung:	• Verschiebung nach vorne oder hinten: +/- 100 mm • Verschiebung nach links oder rechts: 900 mm • Bild zentrieren
Scanfunktionen:	• Spiegeln, Invertieren, Drehen um 90°
Stempelfunktion:	• Datum als Stempel in definierbaren Formaten an wählbaren Positionen einfügen
Scansoftware:	• ScanClient zum Archivieren und Kopieren • Generiert wahlweise TIFF G3/G4/Uncompressed, CALS, BMP oder KIP-RTL • Integrierter Viewer und Editor; Einbinden externer Programme • TWAIN-Treiber zur Integration in externe Anwendungen

KIP



KIPSTAR 8000



copying systems scanning systems printing systems systems integration support solutions

KIP

A better word for imaging

Hochleistungsdrucksystem für den Netzbetrieb

KipStar 8000 bietet Ihnen in Netzwerkumgebungen schnelle, leistungsfähige, effiziente und kostengünstige Druckfunktionen. Die offene Systemarchitektur von KipStar 8000 ermöglicht eine einfache und nahtlose Integration in Ihr Netzwerk. Bedieneringriffe werden auf ein Minimum reduziert und eine volle Kontrolle auf alle Druckmanagementfunktionen bereitgestellt. Mit KipStar 8000 haben Sie eine leistungsfähige Kontrolle aus allen Anwendungen im Netzwerk: Ein Maximum an Komfort für maximale Produktivität.

Technologische Fortschritte im Informationsmanagement führen zu zusätzlichen Nebeneffekten: Neue Herausforderungen mit neuen Möglichkeiten und steigenden Anforderungen an Ihre Ressourcen.

Das elektronische Dokumentenmanagement macht da keine Ausnahme. Wenn Organisationen den Übergang von den traditionellen Methoden zu den elektronischen Medien durchführen, sind Sie mit der Herausforderung konfrontiert: Wie die Druckausgabe und -verteilung schnell und kostengünstig in Anlehnung an die neuen Anforderungen realisiert werden kann.

KIP, ein auf die Entwicklung und Produktion von großformatigen Zeichnungseingabe- und -ausgabesystemen spezialisiertes Unternehmen, bietet Ihnen ein großes Leistungsspektrum an Drucksystemen für alle Anwendungsbereiche. Die Systeme sind nahtlos in existierende Netzwerk- und Anwendungs-umgebungen integrierbar, leicht bedienbar und garantieren eine höchste Ausgabequalität bei allen Mengenanforderungen.

KipStar 8000 ist nun das neue Spitzenmodell: Eine flexible Kombination aus Hard- und Software - Drucker, Controller, Scanner, Online-Faltmaschinen - für höchste Ausgabeleistungen und Druckqualität im Dauerbetrieb.

KipStar 8000 bietet Ihnen:

- Produktionsleistung bei einfacher Bedienung
- Eine integrierte digitale Lösung mit hervorragender Systemflexibilität und Managementfunktionalität
- Ein Preis-/Leistungsverhältnis besonderer Klasse

Hochleistungsdrucken mit besten Druckergebnissen - Drucken von 11 A0/min mit 400*400 dpi.

KipStar 8000 ist mit 4 automatischen Rollen und einer automatischen Formatpapierzuführung für den Dauerbetrieb ausgelegt, und das bei stets höchster Druckqualität.

Mit dem neuen KIP-DDC-System (Dot Density Calibration bzw. einstellbare Bildpunktintensität) und dem neuen Entwicklungssystem bietet KipStar 8000 eine außergewöhnliche Druckqualität: Sehr dünne feine Linien, abgegrenzte Graustufen sowie und durchgehende Schwärzung von Flächen. Mit DDC können Informationen, wie sie in farbigen und grau schattierten Landkarten vorkommen, präzise gedruckt werden.

Drucken im Dauerbetrieb: KipStar 8000 arbeitet immer mit maximaler Geschwindigkeit.

Die automatische Rollenwahl in Anpassung an das Ausgabeformat, der automatische Wechsel zu einer anderen Rolle, das einfache Nachfüllen von Toner und Papier, führen zu einem schnellen und mühelosen Arbeiten mit KipStar 8000.

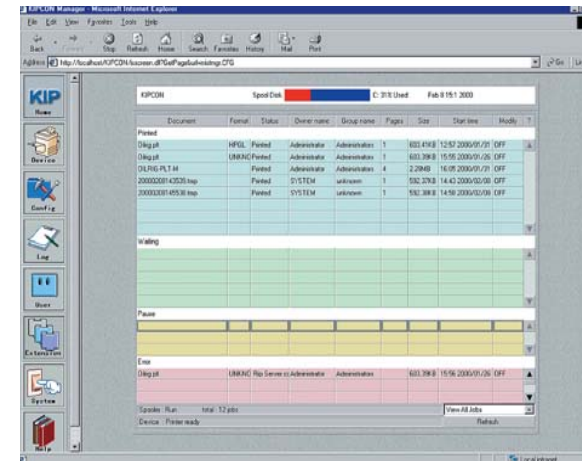
DRUCKSYSTEM

Schlüsselfunktionen

- ✓ 11 A0 pro Minute
- ✓ 4 automatische Papierrollen
- ✓ 1 automatische Formatpapierzuführung
- ✓ Automatischer Rollenwechsel
- ✓ 100%ige Tonereffizienz
- ✓ Größere Wartungsintervalle
- ✓ Umweltfreundliches Arbeiten
- ✓ Effiziente Energienutzung
- ✓ Drucken im Dauerbetrieb

Vom Arbeitsplatz immer alle Informationen und Funktionen im Zugriff

Benutzer im Netzwerk haben eine einfache und umfassende Kontrolle über Aufträge und Drucker im Netzwerk, und das direkt vom Arbeitsplatz. KipStar 8000 bietet eine nahtlose Integration in Ihr Netzwerk und den direkten Zugriff von allen



Ein leistungsfähiges Druckmanagement zur vollen Auftragskontrolle im Netzwerk

Viele Benutzer im Netzwerk, die eine große Anzahl von Druckaufträgen generieren, benötigen ein effektives Druckmanagement, das die Aufträge schnell und ohne Verzögerungen durchführt.

KipStar 8000 bietet gleich eine Vielzahl von Funktionen, die vom Benutzer gesteuert und konfiguriert eine maximale Druckeffizienz garantieren.

Über getrennte Auftragslisten für Abteilungen, Projektgruppen oder Einzelanwender wird eine einfache Kontrolle ermöglicht.

Fehlerhafte Aufträge werden entweder gelöscht oder in spezielle Auftragslisten übernommen und die Benutzer automatisch informiert. Eine

umfassende Auftragsabwicklung gestattet notwendige Unterbrechungen zum Papierwechsel und Einsetzen neuer Tonerkartuschen.

KipStar 8000 gibt Ihnen die Möglichkeit, die Druckdateien vor der Ausgabe anzuzeigen und die Druckparameter einer einzelnen Datei oder des Zeichnungssatzes zu ändern.

Über ein detailliertes Loggen sind die Leistungsparameter der Druckaufträge darstellbar und somit notwendige Anpassungen an eine optimale Druckeffizienz durchführbar. Ein integriertes automatisches Accounting stellt entsprechende Medien- und Mengendaten bereit, die

in Analyse- und Kostenmanagementsoftware exportiert werden können.

Das Druckmanagement von KipStar 8000 ist besonders optimiert für hohe Leistungs- und Qualitätsanforderungen in Netzwerkumgebungen.

DRUCKMANAGEMENT

Schlüsselfunktionen

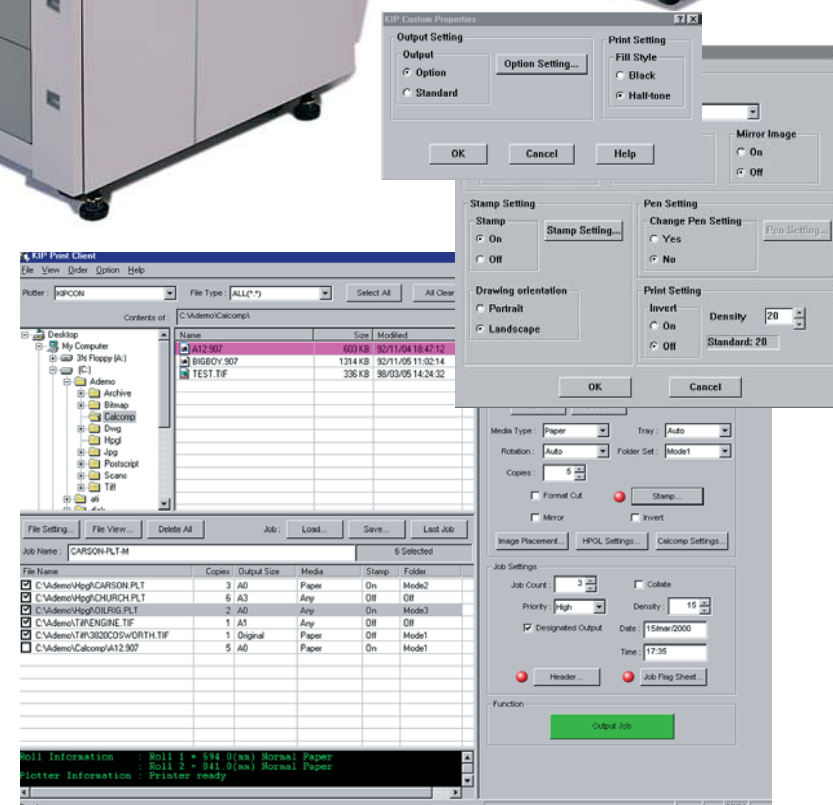
- ✓ Webbrowser basierter Zugriff auf die Aufträge und Managementfunktionen
- ✓ Unabhängig von der Betriebssystemplattform
- ✓ Keine Installation von Auftragssoftware
- ✓ Multifunktions-Druckspooler
- ✓ Automatische Fehlerbehandlung
- ✓ Detaillierte Statusinformationen
- ✓ Benutzermanagement
- ✓ Web basiertes Druck-Accounting

Erweitern Sie Ihr Drucksystem zu einem digitalen Kopiersystem

Die modulare Systemarchitektur von KIP bietet Ihnen durch Hinzufügen eines Scanners einen besonders leichten Ausbau zu einem digitalen Kopiersystem. Netzwerkdrucker und Scanner arbeiten als autonome Einheiten und bieten ein direktes Kopieren als auch ein indirektes Kopieren über das Netzwerk.

CAD-/EDM-Anwendungen. Über vielfältige Bedienersoftware sind alle Parameter einfach einstellbar.

Sie können einzelne Dateien drucken als auch eine Vielzahl von Dateien zu einem Zeichnungssatz zu gruppieren und jeder Druckdatei individuelle Ausgabeparameter zuweisen, wie z.B. Anzahl Kopien, Materialart, Ausgabeformat, Zoomfaktor, Randtext, Bild- und/oder Textstempel und Faltpogramm. Die Dateien werden über einen integrierten Dateimanager ausgewählt, der auf alle Dateien im Netzwerk Zugriff hat, und sind über einen integrierten Viewer anzeigbar. Für AutoCAD-Anwender stehen ADI- und HDI-Standard-Treiber zur Verfügung, die eine direkte Übermittlung der Druckaufträge zum Druckmanager vornehmen.



AUFTRAGSÜBERMITTLUNG

Schlüsselfunktionen

- ✓ Kontrolle über alle Druckparameter
- ✓ Text- und Bildstempel
- ✓ Ausgabe von Zeichnungssätzen
- ✓ Automatische Generierung von Trenn- und Deckblättern mit Verteilungsinformationen
- ✓ Integrierter Druckdatei-Viewer
- ✓ Auswahl des Drucksystems
- ✓ Integrierte Faltschneidemaschinensteuerung

